

이 주의 추천 태그

#수시

전체 ▾	수시 🔍
전체	<p>정시 모집 전 대학에서 일정 인원의 신입생을 미리 선발하는 제도다. 학생부교과전형과 학생부종합전형, 논술전형이 대표적이다. 전형에 따라 주요 요소가 다르며, 수능 최저 학력 기준이 적용될 경우 최저 기준 충족 여부가 합격에 미치는 영향이 크다. 2024학년 기준, 4년제 일반대학 모집 인원의 79%를 수시로 선발한다. 단, 서울 주요 대학은 2019년 '대입 공정성 강화 방안'에 따라 수시 비중이 줄었다.</p>
제목	
본문	
태그	

입시 역량 UP!

〈내일교육〉 태그 검색 가이드

2023 〈내일교육〉, 기사 상단의 '태그'를 주목해주세요. 대입은 변화·변수의 배경과 파장, 이전 입시 결과를 알면 한결 쉽게 이해하고 대비할 수 있습니다.

〈내일교육〉에는 이런 기사들이 가득 쌓여 있죠. 웹과 모바일에서 '태그 검색'을 하면 유용한 지난 기사들을 모아 볼 수 있답니다. 주제별, 시기별 주요 태그와 초보 독자부터 '만렙' 독자까지 입시 역량을 높여줄 지난 기사들을 함께 소개합니다.

정리 정내래 기자 lena@naeil.com

"#수시" 검색결과 총 73건

EDUCATION
고등



사람에 대한 관심으로 파고든 광고 '경영학·마케팅'의 힘 알게 됐죠

2023 수시 합격생 릴레이 인터뷰 21 | 경다원 한국조지메이슨대 경영학과 마케팅전공(경기 청심국제고)

WEEKLY THEME



최상위권 이탈로 합격 문 넓어졌나? SKY 공대 합격선 변화와 지원 전략

최상위권 이탈로 합격 문 넓어졌나? SKY 공대 합격선 변화와 지원 전략

EDUCATION
고등

서울대 '1+1' 허용 영향 있을까? 2024 입시 변화 따른 과탐 선택법

서울대 '1+1' 허용 영향 있을까? 2024 입시 변화 따른 과탐 선택법

EDUCATION
고등



수학 모델로 코로나 상황 분석, 인공지능 진로 여는 열쇠 됐죠

2023 수시 합격생 릴레이 인터뷰 20 | 김가은 가톨릭대 인공지능학과(경기 소명여고)

입문자 위한 PICK!

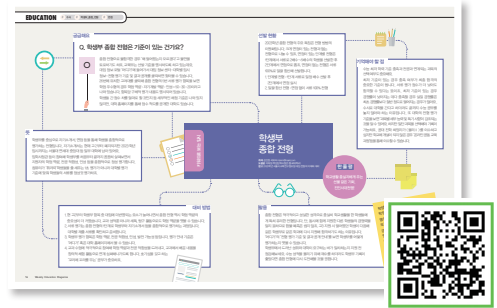
수시전형 기초 개념 쌓기

- ☑ 교과전형과 종합전형의 차이를 설명할 수 없다
- ☑ 약술형 논술 고사가 생소하다

NO. 1039 키워드로 보는 입시

학생부 종합 전형

정시 위주 입시를 치른 학부모 세대에게 수시는 좀 낯설죠. 교과전형, 종합전형, 논술전형 등 다양한 전형, 여기에 제시문 면접과 서류 확인 면접, 약술형 논술 등 대학에 따라 다른 전형 요소를 골치 아프게 생각합니다. 하지만 다양한 전형 요소를 활용하는 수시전형을 제대로 이해해야 전략을 세울 수 있죠. 지금의 수시가 낯설다면, <내일교육> 홈페이지에서 '키워드로 보는 입시' 시리즈를 검색해보길 강추합니다. 신동원 쌤의 입시 용어 해설을 제목 또는 전체 검색으로 살펴 수시 관련 내용을 읽어봐도 도움이 될 겁니다.



초보 탈출 PICK!

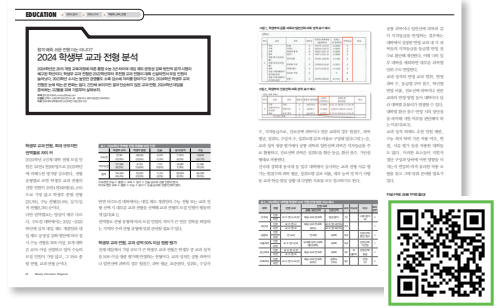
다양한 사례·자료로 수시 이해하기

- ☑ 어려운 입시 자료에 대한 해설이 필요하다
- ☑ 전형별 합격생들의 사례가 궁금하다

NO. 1066 합격 예측 쉬운 전형 더는 아니다?

2024 학생부교과전형 분석

수시는 대학별 평가 요소나 평가 방법의 차이가 큼니다. 수험생의 장점을 잘 발휘할 수 있는 대학, 전형을 찾을 수 있다면 합격 가능성 또한 높아지겠죠. 요강부터 학교별 경쟁률, 커트라인까지 다양한 정보가 공개되지만, 일반 학부모가 그 의미를 제대로 읽고 활용하기는 쉽지 않습니다. 다양한 대학의 정보를 취합해 분석하는 건 더 어렵죠. <내일교육>의 전형별 분석 기사 혹은 합격생 사례 기사를 통해 쉽게 이해해보길 권합니다. 홈페이지에서 '수시' 혹은 전형 이름을 태그 검색하거나 제목을 검색하면 관련 기사들을 찾아볼 수 있습니다.



'만렙' 위한 PICK!

최신 경향 파악해 내게 맞는 전략 세우기

- ☑ 나와 유사한 교과·수능 성적대 학생들의 지원 전략이 궁금하다
- ☑ 나의 강점을 살릴 대학·전형을 찾고 싶다

NO. 1059 WEEKLY THEME

2019 VS 2022 교과·수능 조합별 수시 지원 패턴 비교 <자연>

교과전형·정시 확대로 소신 지원 늘었다

수시를 대비하고 활용할 전략을 찾고 싶다면 지난 입시 결과를 면밀히 분석해 자신의 강점과 맞춰볼 필요가 있습니다. <내일교육>은 매해 달라지는 입시 트렌드를 반영한 다양한 입시 분석 기사를 다뤄왔습니다. 특히 2022학년을 기점으로 '교과전형'이 확대되면서, 비슷한 성적대 수험생들의 지원 패턴과 합격률을 분석해 주목을 끌었죠. '수시'와 '분석'을 제목 검색하면 다양한 관련 기사를 확인할 수 있습니다. ㉸

