



공연  
전시

미술  
공모

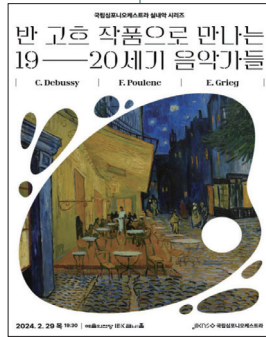
추천  
영상



대한민국 숨은 여행지를 찾아라  
제3회 내가 만드는 내나라  
여행 포스터 공모전

우리나라 방방곡곡에 숨어 있는 아름다운 지역 여행지를 발굴하기 위해 열리는 포스터 공모전이다. 대한민국 여행에 진심인 사람이라면 내외국인 상관없이 누구나 참여할 수 있다. 공모전 공식 홈페이지 (naenara.or.kr)의 이벤트 페이지에 접속해 신청서를 작성한 후 A2 크기로 제작한 여행 포스터를 온라인으로 제출하면 된다. 본인 SNS 계정에 참가작을 올린 후 공모전 접수 시 URL을 기재하면 가산점을 받을 수 있다. 대상 1명에게 30만 원 상당의 여행 상품권, 우수상 2명에게 15만 원 상당의 여행 상품권 등을 시상한다.

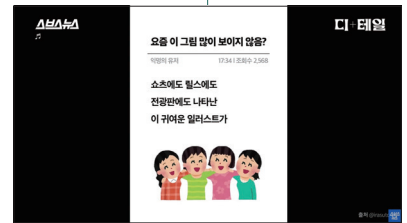
대상            국내 거주 내외국인 누구나  
접수            2월 29일까지  
주최            문화체육관광부·한국관광협회중앙회  
문의            02-3445-1507



〈반 고흐 작품으로 만나는  
19, 20세기 음악가들〉

반 고흐의 미술 작품과 함께 드뷔시, 그리그, 풀랑크 등 인상주의를 대표하는 작곡가 3인의 실내악을 감상할 수 있는 연주회가 열린다. 국립심포니오케스트라의 실내악 시리즈 공연 〈반 고흐 작품으로 만나는 19, 20세기 음악가들〉이 그것. 플루트·오보에·클라리넷·바순·호른 등 목관 5중주가 연주하는 드뷔시의 〈작은 모음곡〉과 작곡가의 고향 노르웨이의 광활한 풍경이 고스란히 느껴진다는 평을 듣는 그리그의 〈현악 4중주 1번 G단조〉 등을 무대 뒤편에 펼쳐지는 반 고흐의 그림과 함께 감상할 수 있다. 무대마다 해설자가 반 고흐의 삶, 작품 세계와 함께 곡을 설명해줘 관객의 이해를 돕는다.

장소            서울 예술의전당 IBK챔버홀  
일시            2월 29일  
문의            02-523-9347



〈쇼츠에 자주 보이는  
이 일러스트 정체는 뭘까?〉

상영 스프스뉴스

최근 여러 쇼츠 영상이나 릴스에서 심심치 않게 보이는 귀엽고 친숙한 일러스트가 있다. 온라인 영상물에만 출몰하는 게 아니라, 우리나라를 비롯한 세계 각지에 있는 각종 안내문, 경고문, 전광판 등에서도 이 일러스트가 발견된다는데. 동글동글하게 그려진 인물, 부드럽고 유머러스한 그림체, 여러 상황별로 다양하게 그려진 이 일러스트의 정체는 대체 무엇일까? 전 세계가 함께 사용하고 있는 일러스트의 출처와 창작자가 궁금하다면 영상을 클릭해보자. @



QR코드 찍고  
추천 영상 바로 보기